



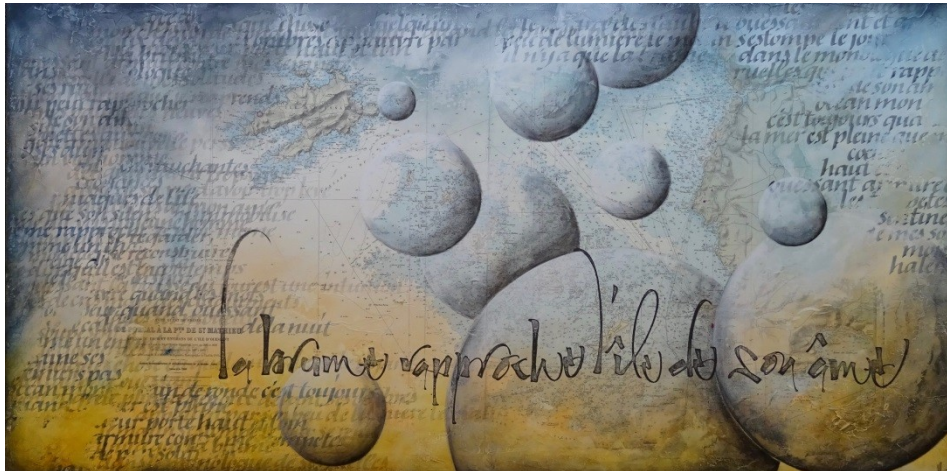
# Rotarienne des arts

## Sélection des artistes



# Yveline Abernot

Vit et travaille à Camaret sur Mer dans le Finistère



**Yveline Abernot** pratique déjà diverses techniques picturales avant de découvrir en 1994 la calligraphie latine. Elle a exposé en Bretagne, dans le Nord de la France et en Suisse

Peintre et calligraphe, Yveline Abernot est l'une des 25 artistes du quartier des artistes de Camaret-sur-Mer. Native de la Presqu'île, elle raconte, les beautés des côtes, des chemins et des paysages.

# Franck Ayroles

**Franck Ayroles** est un peintre, né le 20 octobre 1975 à Saint-Nazaire. Il dessine dès son plus jeune âge. Il suit des études dans la publicité puis dans le cinéma. En 1998, il décide de se consacrer entièrement à sa passion.



Il expose dans différents centres culturels, musées, galeries d'arts en France et à l'étranger



2002: *Web art*, Édition Patrimoines et Médias

2007: "Franck Ayroles" **Femmes** publié chez Patrimoines et Médias, 208 P, ouvrage retraçant le parcours de l'artiste.

2010: "Franck Ayroles" *Mamans*, chez Geste Editions, Juillet 2010

2012: couverture de l'ouvrage d'« Aldo Naouri" adaptation grec *Eduquer ses Enfants* aux Editions Kelethos

2016"Franck Ayroles" *Souvenirs d'enfant* aux Editions Coiffard

# Véronique Benony

Née à Nantes le 15 avril 1962, elle vit à Angers depuis 30 ans où elle a installé son atelier de modelage.



Récentes expositions  
Bouchemaine en Octobre 2018  
Nantes en décembre 2018  
Précédemment nombreuses  
exposition dans la région Ouest



Un à un des animaux à l'allure géométrique ont vu le jour dans l'atelier de Véronique. Très vite, elle a eu envie de les revêtir de parures pour leur donner personnalité et fantaisie. Un stage aux côtés du céramiste américain Robert Lawarre en 2015 lui a permis de trouver cette écriture recherchée en adoptant sa technique basée sur un travail à la plaque, riche en textures, motifs et empreintes. Il en ressort des poissons, perroquets, moutons, gibbons aux nombreux motifs et aux couleurs passées portant le charme désuet des jouets usés. Depuis peu son travail s'oriente vers le thème du cirque à travers clowns, danseuses et autres acrobates

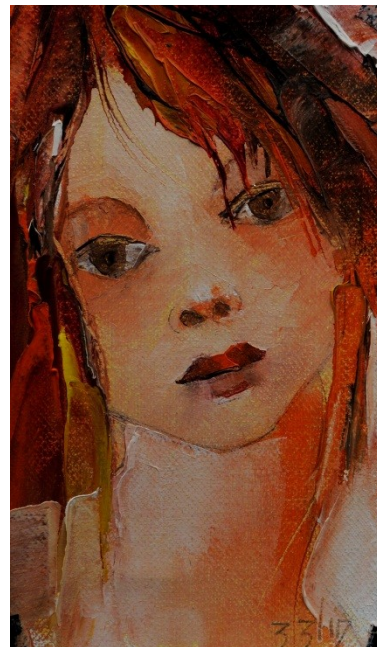
# Bernard Blin

Né en 1950 il s'installe en 1979 à Angers



**ma peinture**

- interprétations figuratives
- huile au couteau



A exposer  
principalement dans  
l'ouest; déjà connu en  
Vendée



# Laurent Bouro

Né en 1967, *Laurent Bouro* vit et travaille à Tours. Son parcours est celui d'un autodidacte. Il se consacre totalement à la *peinture* depuis une dizaine d'années.



Il expose régulièrement dans les galeries et les salons en France. Il compte aujourd'hui des collectionneurs dans le monde entier : Paris, Rome, New York, Londres, Bruxelles, Auckland...



# André Labode

André Bodin Labode naît le 14 août 1947 à La Roche sur Yon. Habite à Olonne sur Mer

Labode est un expressionniste puissant

Les supports et les techniques avec lesquels ce peintre s'exprime sont variées : acrylique, huile, gouache, encre et collage sur bois, papier ou toile.



2018 – Expo à MARRAKECH  
2018 – Expo à D'EM VENICE ART GALLERY  
2017 – D'EM VENICE ART GALLERY – avec Vittorio Sgarbi  
2017 – Expo D'EM VENICE ART GALLERY – VENEZIA (07/17)  
2018 – Expo permanente – Atelier à L'île d'Olonne (visite sur RDV)  
2016 – Triennale delle Arte Contemporanea – VERONA (juin 2016)  
2016 – La Rotarienne des Arts – LES SABLES D'OLONNE (avril 2016)

# Sylvie Marcel

Sylvie Marcel est née en 1960. Elle vit dans le sud de la France. Peintre autodidacte, elle dessine et peint depuis l'enfance

Chaque tableau, aux détails minutieux, peuplé de personnages qui se croisent et d'enfants qui jouent, raconte une histoire. Tout cela dans une ambiance poétique et sereine, débordant de joie de vivre.



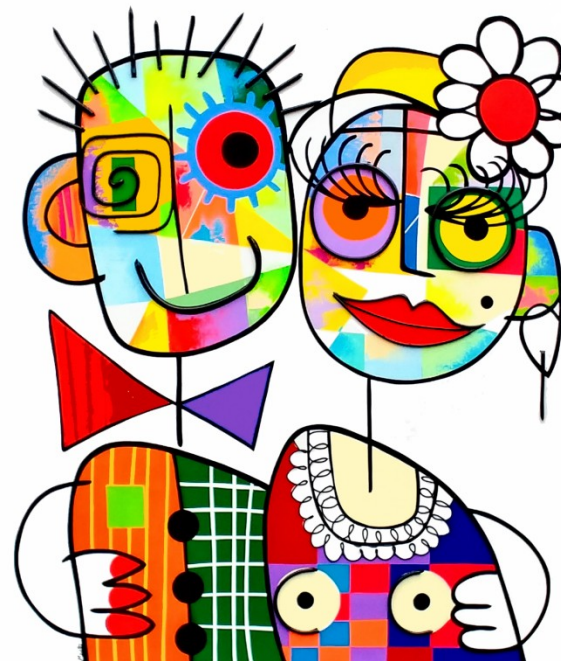
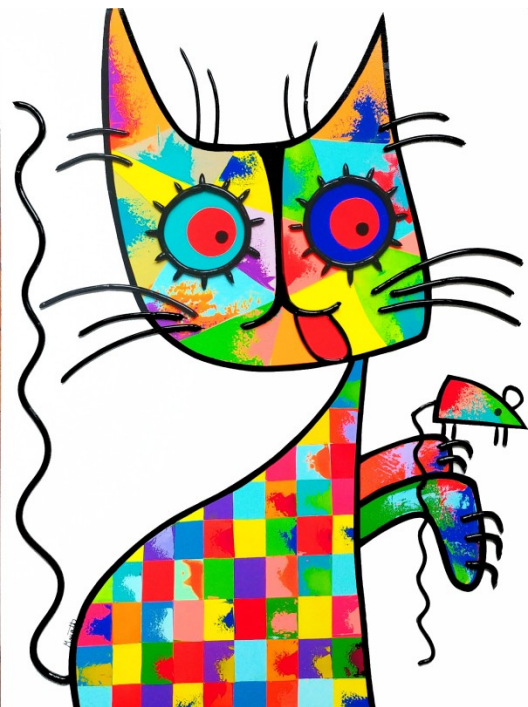
**Expose principalement en France et en Italie. Le plus souvent dans les salons spécialisés dans la peinture naïve.**



# Muriel Matt

Muriel Matt est née en 1976 à Rennes et vit à Nantes

Expose principalement en France ; en 2017, a exposé à La Baule, Cannes, Paris (2fois), Toulouse, Nantes , Lyon, Metz, Lausanne, Aix en Provence, Nice, Bordeaux, Mulhouse



C'est sans doute parce qu'elle a tenu un pastel avant de savoir marcher qu'elle produit une œuvre aussi profondément inscrite dans l'univers de l'enfance. Ce style fait de graphismes naïfs animés par une explosion de couleurs qui pousse à ses toutes dernières limites les capacités d'expression de l'acrylique, surprend par sa capacité à faire naître des sourires et inspirer la joie.

A la croisée de styles divers – art tribal, fun art, pop art –, ni abstraits, ni figuratifs, ces tableaux inclassables attirent et accompagnent tous ceux qui ne sont d'aucune école et d'aucune norme, ceux qui pensent simplement, au-delà de tout code et toute convention, que la vie en couleurs, c'est le secret du bonheur !"

# Michel Mazet

Michel Mazet, « artiste aux multiples talents » vit et travaille à Limoges. Dès 1995 il abandonna la peinture pour la sculpture.

Michel MAZET né en 1938, travaille et vit à Limoges où il a son atelier. A participé à de nombreuses expositions dans des galeries, où il est présent en permanence et dans des salons internationaux d'Art Contemporain (France, Belgique, Allemagne). Depuis 2002 il a réalisé une dizaine d'expositions personnelles dans différentes galeries en France." C'est bien dans la figure humaine sous ses déclinaisons multiples, qu'il a trouvé sa voie, travaillant sans relâche le matériau pour qu'il questionne la forme, la tourne et la retourne, la dresse et l'élançe, la façonne pour qu'elle livre sa vérité. Vérité singulière toujours à redéfinir, à peaufiner.



**En 2017**  
 Expos à Nantes, Aix en  
 Provence, château de Saint  
 Auvent et La Baule  
**En 2018**  
 Biennale de la sculpture  
 Du 6 juillet au 31 août  
 2018 Palais des Congrès  
 Odyssée Saint Jean de  
 Monts  
 ART 3 F à Nantes du 23 mars  
 au 25 mars 2018  
 Sm'art Aix en Provence du  
 17 mai au 21 mai 2018



# Pascal Merlet

Originaire d'Angers, il est né le 28 avril 1968

Peintre professionnel depuis 2001, installé près de Châteauroux dans l'Indre

Un univers élégant teinté d'humour, fantasmatique et raffiné entre figuratif et abstrait.

Rencontres complices entre l'homme et l'animal, portraits humoristiques, personnages caricaturés aux corps gonflés, figures animales sur fond de mosaïques et d'arabesques, Pascal Merlet a su créer son propre monde pictural reconnaissable dès le premier regard.

Il nous séduit par cet univers singulier, la remarquable qualité de sa peinture foisonnante de détails minutieux, sa palette subtile, ses sublimes nuances patinées.



Il expose de façon permanente dans les galeries :

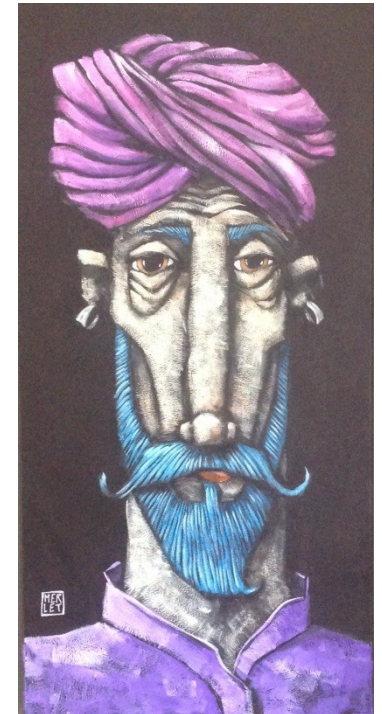
Le Corduan (la Palmyre )

Revzin (saint gilles croix de vie )

Le Cameleon (Antibes )

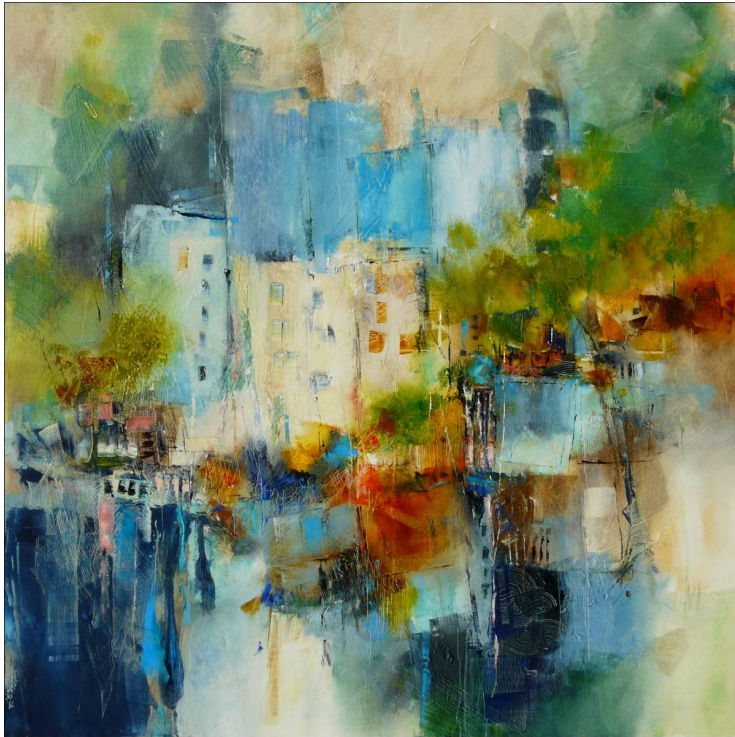
L'atelier (Chateauroux )

Ouvre en 2005 un atelier d'art à Levroux.



# Gerard Mursic

G rard Mursic vit actuellement pr s de Saint-Malo



**Expos 2018**

**Salon ATHANOR de GUERANDE du vendredi 9 f vrier au samedi 24 f vrier 2018**

**BERRIC :samedi 31 mars au 25 avril 2018**

**LOGUIVY DE LA MER :Salon Accalmie du 7 septembre au 23 septembre 2018**

**Palais des arts de Vannes: 13&14 Octobre**

**LUC SUR MER : Invit  d'Honneur au salon d'art du 5 au 7 octobre**

**Les Rencontres de Maubourguet : du 17 au 18 ao t 2018**

**Salons 2018 : Thorign  Fouillard, Ern e...**

Paysages naturels, marines,  
environnements urbains, natures mortes  
ou compositions florales sont  voqu s dans les peintures   l'huile de l'artiste de mani re spontan e et furtive

# NAIP

*Naip* est né en 1948 à Paris. Après des études de lettres qu'il mène conjointement avec des études d'arts graphiques, *Naip* enseigne en école publique

## **Prix du public**

Ile de France : Guermantes, Chanteloup, Annet-sur-Marne, Bussy Saint Martin, Crécy-la-Chapelle.

## **Prix Univers des Arts**

Essonne : Saint-Germain-les-Corbeil (2009)

## **Expositions Particulières**

Corrèze : Brive la Gaillarde, musée Labenche

Hérault : Pezenas Hôtel particulier du Baron Lacoste

Tarn et Garonne : Membre de la Société des Amis du Vieux Saint Antonin

Paris : Marché de l'art Bastille (2003), Bercy (2006) Salon des Indépendants Parc Floral (2005-2006)

Ile de France : Chennevières Galerie de l'Hôtel de Ville, Coulommiers Salle Le Valentin, Lagny-sur-Marne Musée Gatienn Bonnet, Provins avec le groupe Artnotil (groupe de peintres et sculpteurs)



# Michèle Peyre dite Mimi

Je vis et travaille dans l'Hérault après des études à Paris et aux beaux-arts de Toulon

A Paris : son enfance, sa formation artistique, ses études supérieures.

Elle attendra 1995 pour modeler sa première sculpture dans une poignée de terre glaise ramassée sur la plage.

Ses « Mimi », sculptures de femmes rondes, charmantes et précieuses nous donnent une certaine image de la féminité.

En bronze ou en résine, de petites tailles ou « grandeur nature », elles soulignent les formes d'une émotion sensuelle jouant avec une vision esthétique de la coquetterie ou de la grâce féminine. Ses sculptures teintées d'une touche d'humour sont comme sorties d'une scène de vie.



**Expos 2018**

**6 Mars à Lille**

**20 Mars à Paris 6<sup>ème</sup>**

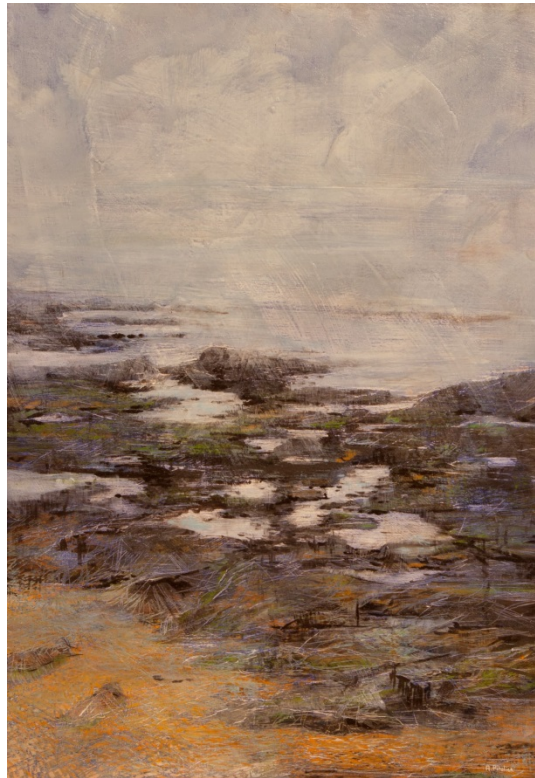
**12 Avril à Jacou**

**10 Décembre à St Clément de Rivière**



# Anaïs Pitalier

Née en 1985, Anaïs vit et travaille aux Sables d'Olonne



Anaïs Pitalier prend son inspiration des œuvres du Moyen âge et de la renaissance, utilisant des méthodes ancestrales, elle prépare ses couleurs avec des ressources naturelles. Ces techniques particulières conduisent à un travail à la fois pictural et spirituel. Sa peinture est une représentation de ses émotions et souvenirs, chaque tableau a une résonance particulière. Dans ses tableaux mélangeant le style figuratif à une légère abstraction, les représentations humaines symbolisent les apparences et les paysages, les émotions qui vivent en chacun de nous, exprimant passions, conflits internes ainsi que notre impuissance face aux tourments et aux défis de la vie. Chaque lieu et personnage représenté est l'expression d'un vécu traduisant des instants de vie, peurs, tristesse, joies ou questionnements. La touche est changeante et évolutive, l'univers secret, teinté d'onirisme et de religieux où chaque tableau a un sens qui lui est propre, montrant parfois un aspect presque mélancolique de la vie.

# Michèle Taupin

Michèle Taupin est née à Paris en 1946. Elle a étudié aux Arts appliqués de Paris. De 1994 à 2011, elle a enseigné le dessin à l'École polytechnique.

Entre raffinement et poésie, entre esquisse et subtilité, Michèle Taupin élabore une oeuvre d'une grande originalité picturale. Le dessin se devine, croqué sur le modèle vivant et magistral dans son exécution, pour aussitôt être gommé par un tourbillon créatif qui laisse place à la fugacité d'une palette chaleureuse.

médaille d'or du  
[Salon des artistes français](#)

1990

médaille d'honneur du  
Salon des artistes  
français

sociétaire du

[Salon d'automne](#)

prix [Alain Le Nost](#) au  
salon d'Automne 2009 à  
Paris

médaille d'or de la  
Société nationale des  
beaux-arts

sociétaire et membre  
du Comité du Salon  
Violet

grand prix [Renée Béja](#)  
de la [fondation Taylor](#)  
en 1992

prix Taiyo Bijutsu en  
2001

prix Jean Jacques  
Henner en 1991

prix des Amis du Salon  
d'Automne en 2009 et





# Christophe Verger

Né en 1962 il vit et travaille à Mornac sur Seudre(17).Peintre autodidacte depuis l'âge de 25 ans



# Yutao Ge

Née en 1974 en Chine, Depuis 1999, Yutao Ge vit et travaille en France.

Yutao Ge peint depuis l'âge de 6 ans. Et pourtant personne n'est artiste dans sa famille. Ses parents et son frère sont spécialisés dans la médecine chinoise. Elle a eu la chance d'être encouragée et soutenue par l'ensemble de sa famille. Ils ont cru en elle, et personne ne s'est trompé. Elle ne travaille jamais sur plusieurs thèmes à la fois et toujours une seule œuvre. En 1993 elle est diplômée de l'Ecole d'Art Supérieur National Beihong en Chine et 1998 - diplômée de l'Académie des Beaux-Arts National Luxun

